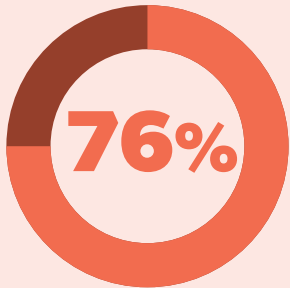
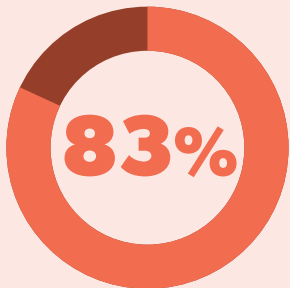


# 個別飲食輔導服務 2024-2025



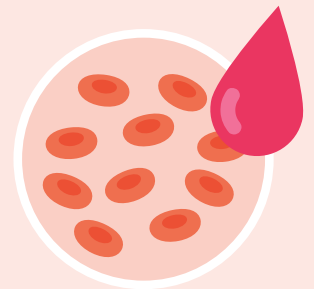
過重或肥胖之服務使用者的  
體重指數或體脂率  
於首15星期下降2%或以上 (n = 184)



高膽固醇患者的  
總膽固醇、低密度脂蛋白膽固醇或三酸甘油脂  
於3-6個月內下降5%或以上 (n = 70)



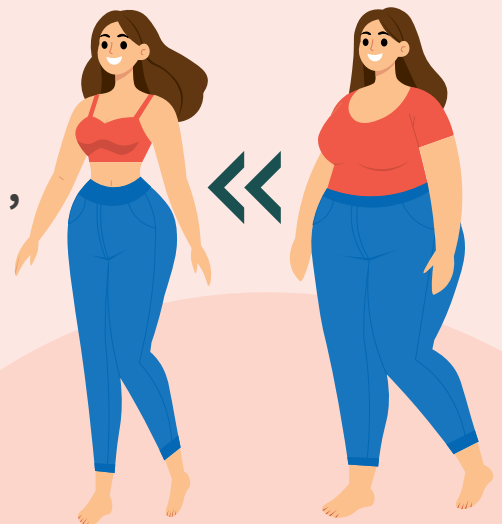
糖尿病患者的  
空腹血糖或糖化血紅素  
於3-6個月內下降5%或以上 (n = 50)



達至 **4.3%** 整體 **體重指數** 下降，  
平均由27.6跌至26.4 (n = 184)

達至 **15.0%** 整體 **總膽固醇** 下降，  
平均由6.0跌至5.1 (n = 70)

達至 **15.1%** **空腹血糖** 下降，  
平均由7.3跌至6.2 (n = 50)



資料來源：2024年度成效指標數據分析