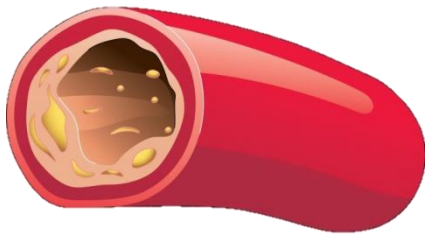




個別飲食輔導服務



77% 過重或肥胖之服務使用者
的體重指數於首15星期下降2%或以上(n=131)



91% 高膽固醇患者
的總膽固醇、低密度蛋白膽固醇或
三酸甘油脂於3-6個月內下降5%或以上(n=23)

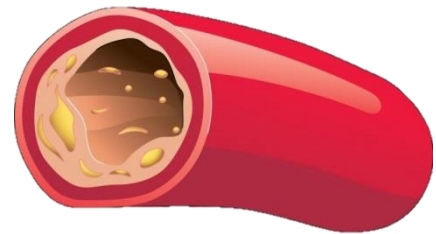


71% 糖尿病患者
的空腹血糖或糖化血紅素於3-6個月內
下降5%或以上(n=14)

達至 **4.8%** 整體體重指數下降，
平均由27.3 跌至26.0 (n=131)



達至 **16.1%** 整體總膽固醇下降，
平均由6.2跌至5.2 (n=23)



達至 **23%** 整體糖化血紅素下降，平
均由8.7跌至6.7 (n=14)

