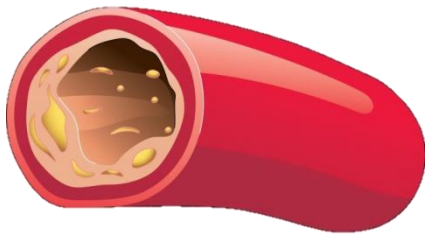




個別飲食輔導服務



74% 過重或肥胖之服務使用者
的體重指數於首15星期下降2%或以上(n=370)



90% 高膽固醇患者
的總膽固醇、低密度蛋白膽固醇或
三酸甘油脂於3-6個月內下降5%或以上(n=76)

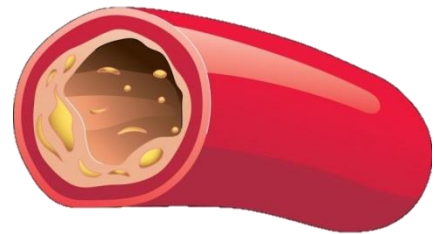


82% 糖尿病患者
的空腹血糖或糖化血紅素於3-6個月內
下降5%或以上(n=40)

達至 **3.2%** 整體體重指數下降，
平均由27.8 跌至26.9 (n=370)



達至 **15.3%** 整體總膽固醇下降，
平均由5.9跌至5.0 (n=76)



達至 **22.6%** 整體糖化血紅素下降，
平均由8.4跌至6.5 (n=40)

